

Fiche de renseignements

NOM
 Prénom.....
 Date de naissance.....
 Adresse.....
 C.P. Ville.....

Responsable du jeune :
 Mme/M.
 Prénom.....
 Adresse (si différente de l'enfant) :

 C.P. Ville
 Tél. (domicile) :.....
 Tél. (travail) :.....
 Adresse mail :.....
 N° d'allocataire CAF ou MSA (obligatoire) :

Je soussigné(e)
 avoir pris connaissance des conditions
 d'inscription et de fonctionnement du
 centre et les accepte. J'autorise mon
 enfant à participer à toutes les activités
 organisées.

Fait à..... Signature :
 Le.....

Nous vous conseillons de vérifier auprès de votre assureur si votre police d'assurance couvre les dommages corporels auxquels votre enfant peut être exposé durant les activités de l'accueil de jeunes. Le cas échéant, nous vous invitons à souscrire une assurance extrascolaire.

Organisation - Administration
 Clad-UFCV Mairie de Guichen
 Place Georges Le Cornec
 35580 GUICHEN
 02 99 57 06 43
 clad.guichen@ufcv.fr

Laillé
 02 99 42 52 75

Goven
 06 63 52 95 74

Bourg des Comptes - Saint Senoux
 02 99 05 61 13 / 06 23 62 78 32

Guichen
 02 99 57 05 80

Baulon
 06 28 03 80 28

Coordonnées du lieu d'accueil
 (en cas d'urgence)
 Complexe Henri Brouillard
 35580 Pont-Réan
 02 99 42 29 42



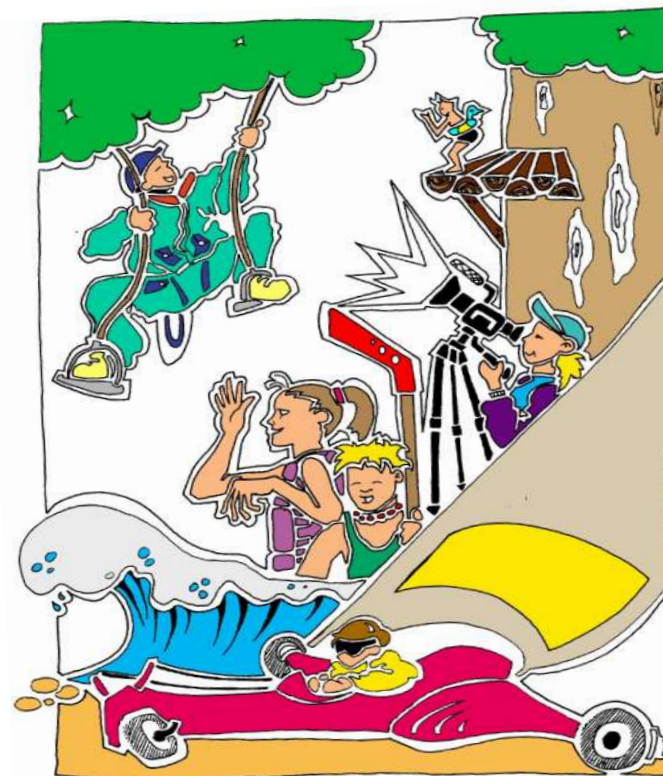
Les horaires de ramassage

<u>Ligne A</u>		<u>Retour</u>	
St Senoux	9h15	Pont-Réan	17h45
Guichen	9h25	Goven	17h55
Guichen (mairie)	9h35	Baulon	18h05
Lassy	9h45	Lassy	18h15
Baulon	9h55	Guichen (mairie)	18h25
Goven	10h05	Guichen	18h35
Arrivée Pont-Réan	10h15	Saint-Senoux	18h45

<u>Ligne B</u>		<u>Retour</u>	
Laillé (mairie)	9h45	Pont-Réan	17h45
Bourg des Comptes	9h55	Guichen (super U)	17h55
Guichen (super U)	10h05	Bourg des Comptes	18h05
Arrivée Pont-Réan	10h15	Laillé (Mairie)	18h15

Animation Jeunesse Cantonale

Des loisirs pour les ados
de 12 à 17 ans



5 au 30 juillet 2010



ANIMATION JEUNESSE du Canton de Guichen

Chacun ses envies Chacun ses vacances

LES ACCUEILS A LA SEMAINE

12/14 ans

Une programmation
t'est proposée
À toi de choisir le contenu
de ta semaine

Création, sports, aventure,
découverte, zic,
danse, bricole...

+ 1 sortie et 1 jeu collectif

15/17 ans

A TOI
de faire
TA PROG

En fonction des envies et
des projets du groupe !

TOUS LES JEUDIS



**Tu peux planter ta tente
pour la soirée « bivouac »**

Les journées :

- Arrivée dès 10h, départ avant 18h (ramassage en car, horaires au dos)
- Activités en matinée et en après-midi
- **Ne pas oublier d'apporter son repas du midi !**

Conditions d'inscription :

- Résider sur le canton
- **Etre âgé de 12 ans ou avoir effectué son année de 6ème**
- Compléter la fiche d'inscription et la fiche sanitaire
- Fournir une attestation de quotient familial CAF ou avis d'imposition 2008 : **en leur absence, le tarif maximum sera appliqué**
- Fournir une attestation préalable à la pratique des activités nautiques (renseignements auprès des piscines)

Acompte à l'inscription : par chèque à l'ordre de l'UFCV, en espèces ou par chèques vacances ANCV, d'un montant de **30 €** par semaine ou de **80 €** pour un séjour. Solde à réception de facture.

- Bons vacances CAF acceptés.
- Toute semaine annulée ne sera remboursée que sur présentation d'un justificatif.
- Toute journée d'absence ne pourra être déduite de la facturation (forfait semaine).

LES SEJOURS

12/17 ans

12 à 16 places pour 4 jours de détente et d'activités délire...

Ambiance camping et soirées sympas assurées... !
Rdv le lundi à Pont-Réan pour préparer le séjour, départ le mardi.

Voile et plein air (du 6 au 9/07) :

Allez en vélo à Bain de Bretagne et pratiquez de nombreuses activités nautiques... Séjour pour les **12-14 ans**.

Sensations Fortes ! (du 20 au 23/07) :

Moto-Cross et ULM... c'est parti pour quelques journées de folie, pour un séjour spécial **15-17 ans** qui vous donnera des poussées d'adrénaline !!!

Sports et Nature (du 27 au 30/07) :

A l'île aux Pies, les journées rimeront avec parcours aventure, via ferrata et grimpe d'arbres, le tout dans un cadre naturel entre forêt et rivière !
Séjour pour les **12-17 ans**.

NB: un séjour maximum par jeune

**RÉUNION
D'INFORMATION et
d'INSCRIPTION
jeunes et parents
Jeudi 20 mai
de 18h30 à 20h**

**Complexe sportif Henri
Brouillard à Pont-Réan**

Inscription

*Cocher la ou les semaines souhaitées, les bivouacs ou le séjour

Semaine	Tarifs	Thématique	*	Montant
S1 : du 5 au 9/07	En fonction du Quotient Familial	Acrobranche ou Sortie Mer (jeux de plage et baignades)		
S2 : du 12 au 16/07		Skate-Park de Nantes		
S3 : du 19 au 23/07		Body board et Ski bus		
S4 : du 26 au 30/07		Grimp' Arbres		
Bivouac				
Jeudi 8/07	5 €			
Jeudi 15/07	5 €			
Jeudi 22/07	5 €			
Jeudi 29/07	5 €			
Séjours				
Du 6 au 09/07	En fonction du Quotient Familial	Voile et Plein air		
Du 20 au 23/07		Sensations Fortes		
Du 27 au 30/07		Sports et Nature		
Frais de dossier				
5 € par famille				
TOTAL				

	Quotient familial	Tarif semaine (S1-S3-S4)	Tarif S2	Tarif séjour court
T1	< 550	39,75 €	31,80 €	98,75 €
T2	550-803	45,05 €	36,04 €	104,05 €
T3	803-1056	47,50 €	38,00 €	106,50 €
T4	> 1056	53,00 €	42,40 €	112,00 €